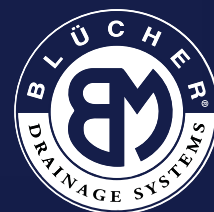


# BLÜCHER®

## DRAIN DOMESTIC



**BLÜCHER®**

A **WATTS** Brand

KEEPING UP THE FLOW  
RUSTFRITT AVLØPSSYSTEM



## Sikre løsninger

BLÜCHER® avløpssystemer kan installeres i et hvert byggeprosjekt - fra enebolig til store industribygg. Sykehus, matvareindustri og storkjøkken har alle stor glede av BLÜCHERs hygieniske løsninger. Skipsindustrien verdsetter de lette og brannsikre løsningene, mens annen industri, som for eksempel lufthavner, setter pris på lang levetid og høy kvalitet.

Housing

Commercial

Industrial

Marine

BLÜCHER® avløpssystem består av sluk, renner og rør som kan settes sammen på ulike måter og gir mange mulige kombinasjoner på tvers av produktprogram. BLÜCHER tilbyr tre hovedprodukter:

### BLÜCHER® Drain

Gulvsluk til alle formål - fra enkle boligsluk til industrisluk for tunge lastklasser. Fra designrenner til gasstette sluk.

### BLÜCHER® Channel

Standard-, modul- og spesialrenner samt kjøkkenbrønner til alle formål og lastklasser.

### BLÜCHER® EuroPipe

Unikt push-fit rørsystem til spillvann og regnvann

### Spesialløsninger

Vi er alltid klare for å løse nettopp ditt behov. Derfor er vi også spesialister på å lage løsninger tilpasset deg og dine ønsker.

## Sterke produkter

Alle BLÜCHER® produkter er fremstilt av rustfritt stål, enten i AISI 304 eller syrefast AISI 316L. Rustfritt stål har en rekke gode egenskaper:

- Brannbestandig
- Høy styrke - lav vekt
- Miljøvennlig

Ut over dette er det korrosjons-, deformasjons- og temperaturbestandig og krever stort sett ikke vedlikehold.

BLÜCHER® produktene besitter alle disse egenskapene, og hvis tilført innovativ design gir det mange fordeler:

- Lang levetid
- Hygieniske egenskaper
- Enkel montering
- Høy kapasitet

Alle BLÜCHER® produktene er beiset for å bevare en naturlig korrosjonsbestandighet og en ensartet, matt børstet overflate.

Alle rustfrie komponenter er stort sett fremstilt av resirkulerbart materiale og kan gjenbrukes 100%.

## Utvalgte referanser fra Norge

Sykehus, skoler, storkjøkken, matvareindustri og legemiddelindustri er blandt de steder hvor man har stor glede av BLÜCHERs rustfrie avløpssystemer.

Obos, TINE, ARCUS, Hurtigrutene, Nortura, SATS, ELEXIA, Meny, Coop, Union Bryggeri, Farris Bad, Farris Fabrikker, Gardermoen Lufthavn, Den Norske Opera, A-Hus, St. Olav Hospital, IKEA, Norwegian Star, Color Magic.

## Kvalitet

Gjennom de siste 40 år har BLÜCHER utviklet seg fra en lokal VVS-forretning til en av Europas ledende produsenter og spesialister innen avløpssystemer i rustfritt stål.

Grunnleggeren Johannes Blücher Skibild er kjent som en mann med visjoner, men som samtidig har begge beina godt plantet i jorda.

I dag møter BLÜCHER verden med ny design og løsninger som strekker seg langt inn i fremtiden, men vi er fortsatt tro mot våres håndverk og kvalitet. Våre holdninger er jordnære og det er lett å samarbeide med oss.

Kunder over hele verden verdsetter og forventer vår engasjerte service, know-how og sunne fornuft.

Gjennom et høyt servicenivå, eksepsjonell leveringsevne og kvalitetsløsninger for bortledning av vann er BLÜCHER tro til løftet "keeping up the flow".

## BLÜCHER® DRAIN DOMESTIC



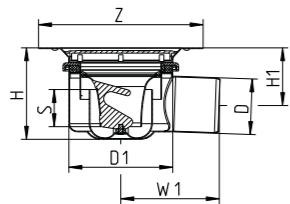
Underdeler MULTI - for smøremembran, fastmembran og vinyl	4
Monteringssett MULTI LINE - for flis og betong	6
Monteringssett MULTI SQUARE - for flis og betong	7
Monteringssett MULTI CIRCLE - for vinyl	9
Underdeler og monteringssett MULTI TRIO	10
Boligsluk SQUARE - for flis, betong og epoxy	12
Rister til boligsluk SQUARE	14
Hjelpesluk	15
Vannlåser	16
Tilbehør og deler	18
WaterLine baderomsrenner	20



Alle BLÜCHER boligsluk er testet og godkjent i.h.t. TG 20028 og TG 2484

## Underdeler MULTI - for smøremembran, fastmembran og vinyl

### HØYDEJUSTERBART BOLIGSLUK MULTI TYPE 210



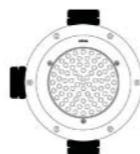
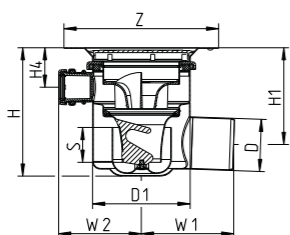
Løs vannlås følger med alle underdeler i serien MULTI. Monteringssett (rist, ramme og klemring) bestilles separat ut fra type gulv. se s. 6 - 9.

Typenr.	NRF nr.	D	D1	Z	H	H1	S	W1
210.200.075 V	3394886	75	140	Ø222	123-153	78-108	50	133
210.200.075 LV	3394923	75	140	Ø222	123-153	78-108	50	133
210.200.110 V	3394501	110	140	Ø222	147-197	92-142	50	143

Multivannlås - hindrer lukt og uttørring

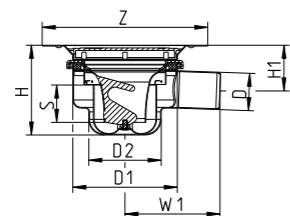
### HØYDEJUSTERBART BOLIGSLUK MULTI TYPE 211

MED ANBORINGER 3X32/40



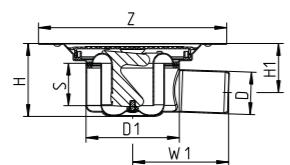
Typenr.	NRF nr.	D	D1	Z	H	H1	H4	S	W1	W2
211.200.075 V	3394888	75	140	Ø222	184-194	139-149	57-67	50	133	119

### HØYDEJUSTERBART BOLIGSLUK LAVTBYGGENDE MULTI TYPE 214



Typenr.	NRF nr.	D	D1	Z	H	H1	S	W1	D2
214.210.050 V	3394335	50	140	Ø222	120-130	60-70	50	127	97

### FAST BOLIGSLUK LAVTBYGGENDE MULTI TYPE 383

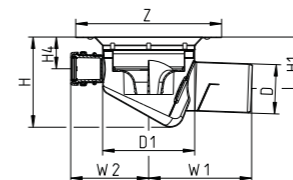


Typenr.	NRF nr.	D	D1	Z	H	H1	S	W1
383.200.050 V	3394336	50	110	Ø222	86	58	50	113

## Underdeler MULTI - for smøremembran, fastmembran og vinyl

### HØYDEJUSTERBART BOLIGSLUK LAVTBYGGENDE TYPE 202

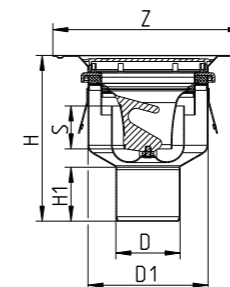
MED ANBORINGER 3X32/40



Typenr.	NRF nr.	D	D1	Z	H	H1	H4	W1	W2
202.200.075	3394337	75	140	Ø222	137-152	78-93	48-63	157	119

Med fast vannlås

### HØYDEJUSTERBART BOLIGSLUK MULTI TYPE 250

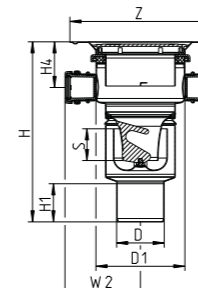


Typenr.	NRF nr.	D	D1	Z	H	H1	S
250.200.050 V	3394338	50	140	Ø222	197-227	58	50
250.200.075 V	3394887	75	140	Ø222	193-223	63	50
250.200.075 LV	3394924	75	140	Ø222	193-223	63	50
250.200.110 V	3394507	110	140	Ø222	161-191	79	50

Multivannlås - hindrer lukt og uttørring

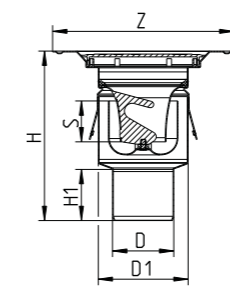
### HØYDEJUSTERBART BOLIGSLUK MULTI TYPE 251

MED ANBORINGER 3X32/40



Typenr.	NRF nr.	D	D1	Z	H	H1	H4	S	W2
251.200.075 V	3394889	75	140	Ø222	283-313	63	72-102	50	119
251.200.110 V	3394339	110	140	Ø222	176-206	79	72-102	50	119

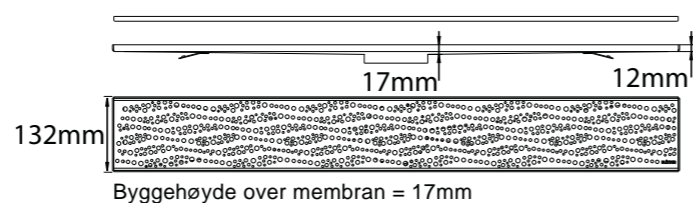
### FAST BOLIGSLUK MULTI TYPE 260



Typenr.	NRF nr.	D	D1	Z	H	H1	S
260.200.075 V	3394341	75	110	Ø222	208	63	50

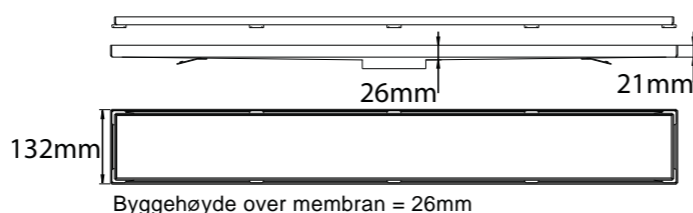
## Monteringssett MULTI LINE - for flis og betong

### MONTERINGSSETT MULTI LINE STOCKHOLM MED KLEMRING



Typenr.	NRF nr.	L
650.300.080	3394343	800
650.300.090	3394344	900
650.300.100	3394345	1000
650.300.120	3394346	1200

### MONTERINGSSETT MULTI LINE TOKYO MED KLEMRING

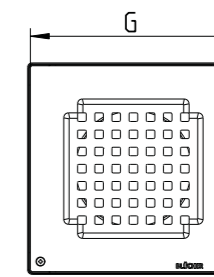
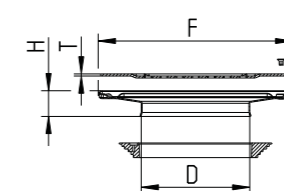


Typenr.	NRF nr.	L
650.350.080	3394347	800
650.350.090	3394348	900
650.350.100	3394349	1000
650.350.120	3394351	1200



## Monteringssett MULTI SQUARE - for flis og betong

### MONTERINGSSETT SQUARE VIENNA MED KLEMRING



Typenr.	NRF nr.	D	F	G	H	T	Skruer
650.200.101	3394879	110	197x197	192x192	26	2	2
620.200.013	3394873	110	145x145	140x140	27	2	2

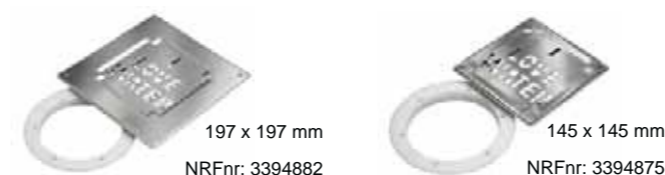
### COPENHAGEN

minimalistisk og klassisk - designet av Knud Holcher



### NEW YORK

trendy design som gir badet et unikt preg



### OSLO

moderne og klassisk på samme tid



### DETROIT

røff og sporty



### ATHENS

et mønster inspirert av den greske antikken



### Løse rister og rammer 197x197

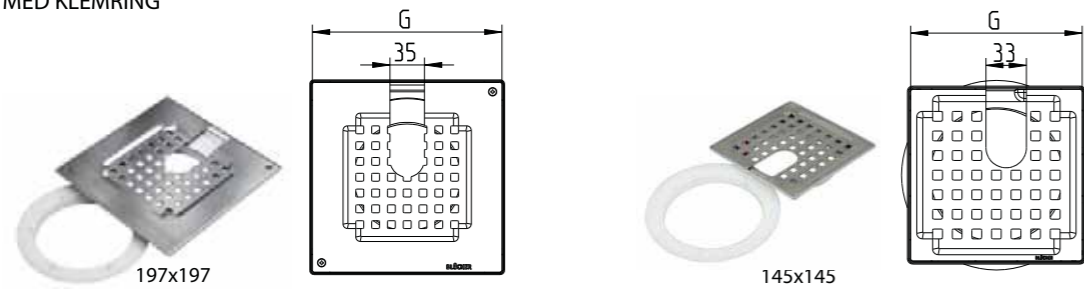
Navn	Typenummer	NRF nr.
Vienna	650.201.101	3394866
Copenhagen	650.201.002	3394865
Oslo	650.201.103	3394867
New York	650.201.104	3394868
Detroit	650.201.105	3394869
Athens	650.201.106	3394871



## Monteringssett MULTI SQUARE - for flis og betong

### MONTERINGSSETT SQUARE VIENNA MED UTSKJÆRING C

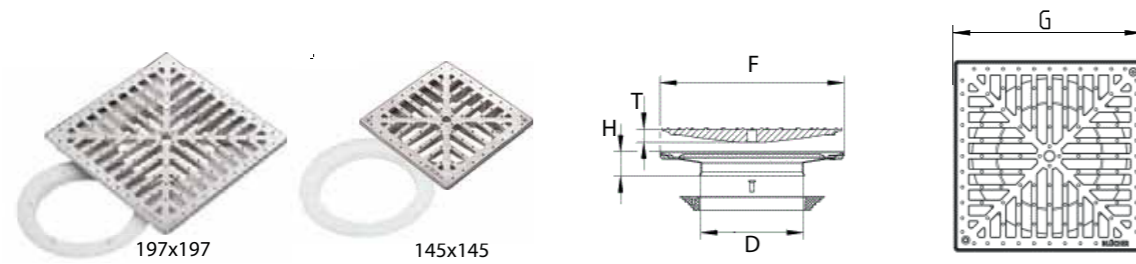
MED KLEMRING



Typenr.	NRF nr.	D	F	G	H	T	Skruer
650.200.101 C		110	197x197	192x192	26	2	2
620.200.017 C		110	145x145	140x140	27	2	0

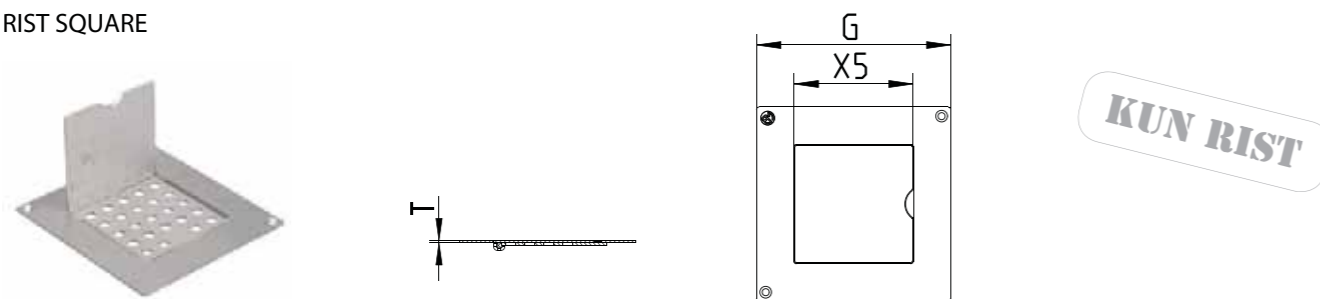
### MONTERINGSSETT SQUARE HYGIENIC PRO

MED KLEMRING



Typenr.	NRF nr.	D	F	G	H	T	Skruer
650.200.107	3394502	110	197x197	192x192	26	2	2
620.200.023	3394503	110	145x145	140x140	27	2	0

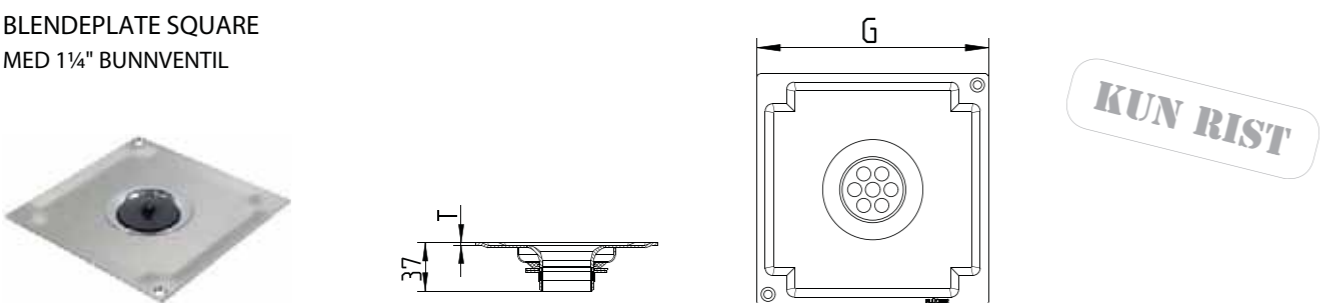
### RIST SQUARE



Typenr.	NRF nr.	G	X5	T	Skruer
610.155.550		140x140	86	2	2

### BLENDEPLATE SQUARE

MED 1¼" BUNNVENTIL



Typenr.	NRF nr.	G	T	Skruer
610.155.451		140x140	2	2

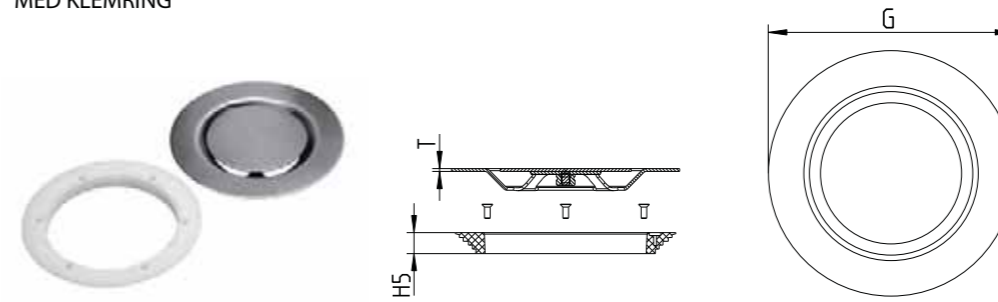
BSP gjenge. Kan ikke monteres i sluk type 110, 114, 140, 150, 160, 310, 314, 350 og 352 untatt spesielle tilfeller - Kontakt BLÜCHER

Alle mål i mm - ved bestilling av syrefast AISI 316L tilføyes S etter typenummeret

## Monteringssett MULTI CIRCLE - for vinyl

### MONTERINGSSETT CIRCLE COPENHAGEN

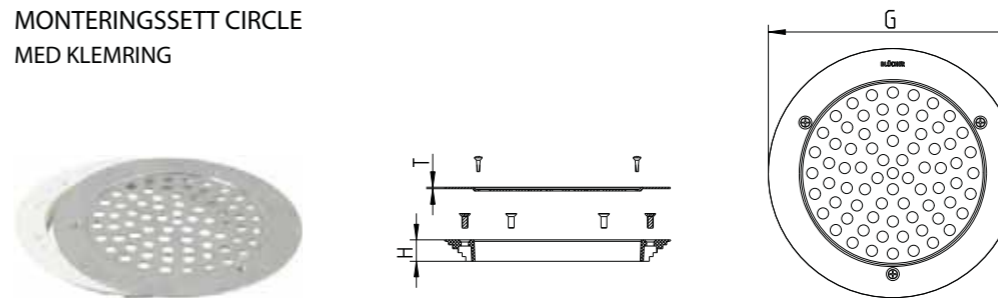
MED KLEMRING



Typenr.	NRF nr.	G	H	T	Skruer
620.300.040	3394506	Ø155	15	2	3

### MONTERINGSSETT CIRCLE

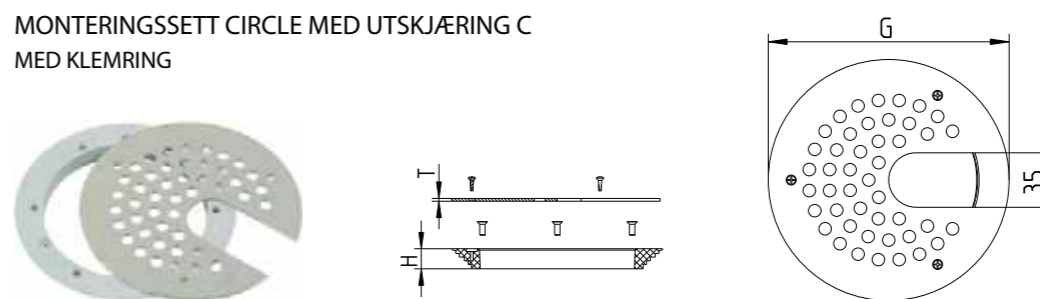
MED KLEMRING



Typenr.	NRF nr.	G	H	T	Skruer	
620.300.002	3395116	Ø155	15	1	3	med klemring av plast
620.300.005	3394342	Ø155	15	1	3	med klemring av stål

### MONTERINGSSETT CIRCLE MED UTSKJÆRING C

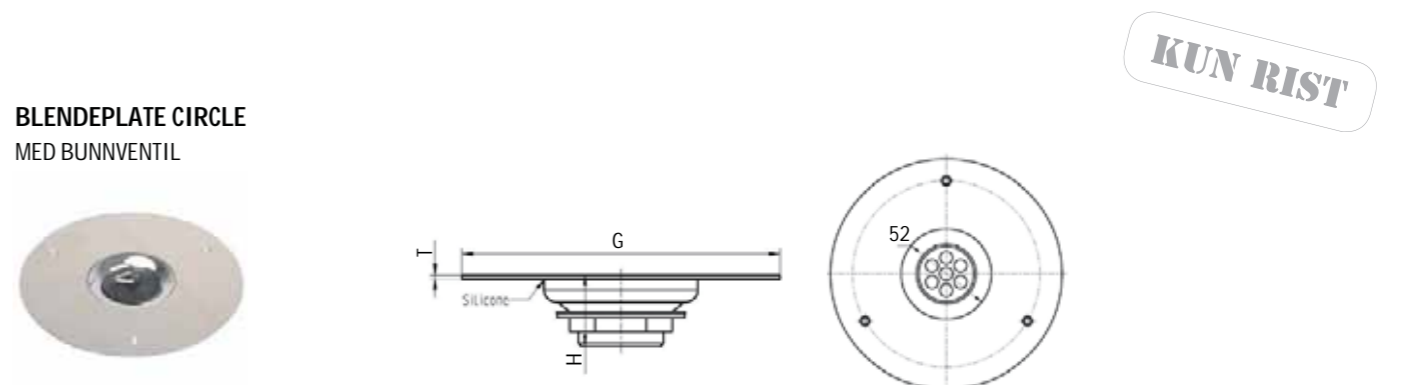
MED KLEMRING



Typenr.	NRF nr.	G	H	T	Skruer
620.300.003 C		Ø155	15	2	3

### BLENDEPLATE CIRCLE

MED BUNNVENTIL

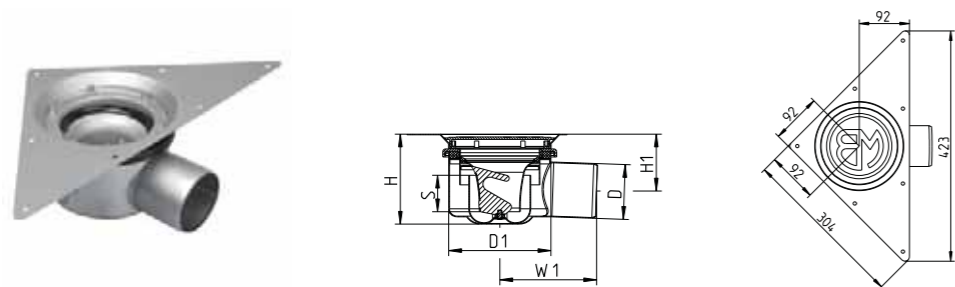


Typenr.	NRF nr.	G	H	T	Skruer
620.155.051		Ø155	35	2	3

Alle mål i mm - ved bestilling av syrefast AISI 316L tilføyes S etter typenummeret

## Underdeler og monteringssett MULTI TRIO

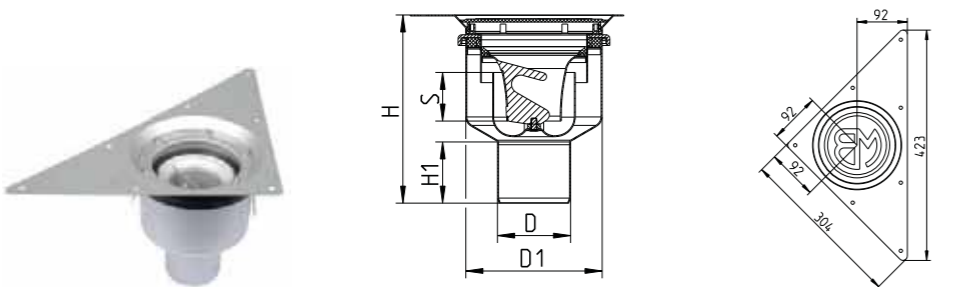
### HØYDEJUSTERBART BOLIGSLUK TYPE 210



Typenr.	NRF nr.	D	D1	H	H1	S	W1
210.260.075 V	3394608	75	140	123-153	78-108	50	133

Løs vannlås følger med. Anboringer på forespørsel.

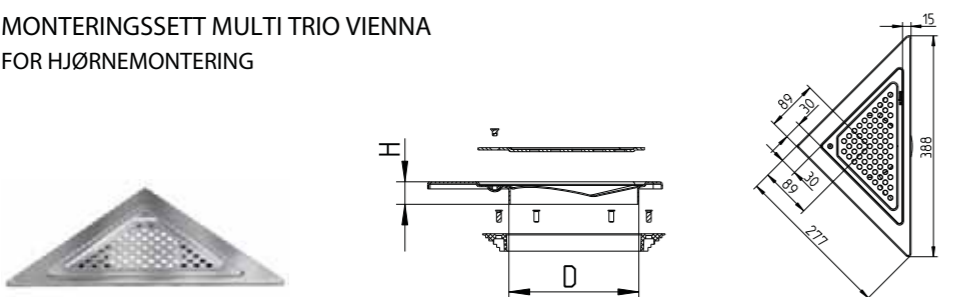
### HØYDEJUSTERBART BOLIGSLUK TYPE 250



Typenr.	NRF nr.	D	D1	H	H1	S
250.260.075 V	3394609	75	140	193-223	63	50

Løs vannlås følger med. Anboringer på forespørsel.

### MONTERINGSSETT MULTI TRIO VIENNA FOR HJØRNEMONTERING



Typenr.	NRF nr.	D	H	T	Skruer
620.260.001	3394562	110	19	2	1

Monteringssett MULTI TRIO må kun brukes sammen med BLÜCHER® underdeler MULTI.

#### COPENHAGEN



#### ATHENS



#### OSLO



#### NEW YORK



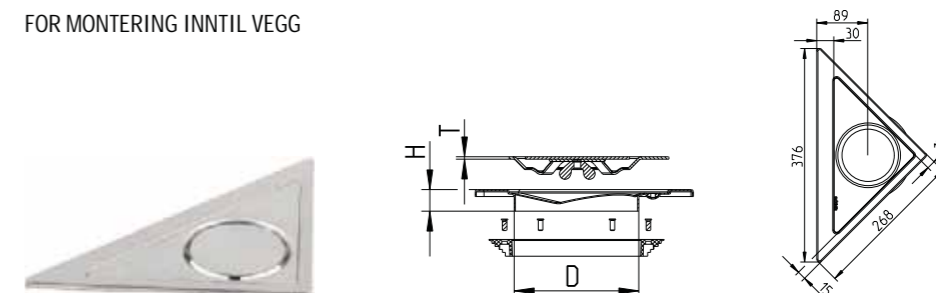
#### DETROIT



## Underdeler og monteringssett MULTI TRIO

### MONTERINGSSETT MULTI TRIO COPENHAGEN

FOR MONTERING INNTIL VEGG

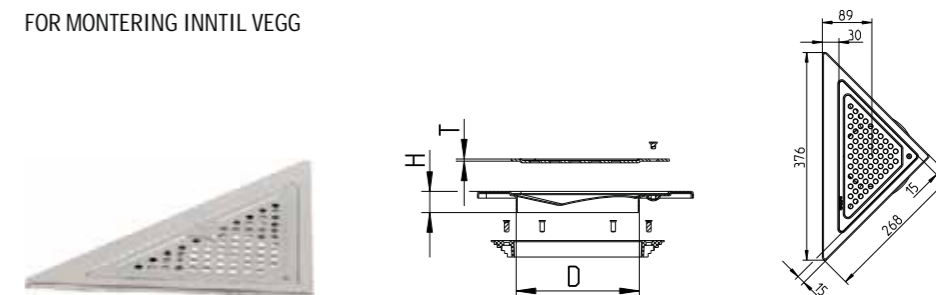


Typenr.	NRF nr.	D	H	T	Skruer
620.270.002		110	19	2	0

Monteringssett MULTI TRIO må kun brukes sammen med BLÜCHER® underdeler MULTI.

### MONTERINGSSETT MULTI TRIO VIENNA

FOR MONTERING INNTIL VEGG



Typenr.	NRF nr.	D	H	T	Skruer
620.270.001		110	19	2	1

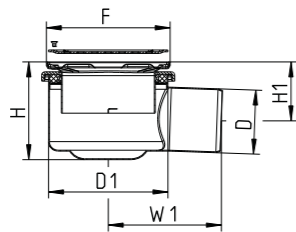
Monteringssett MULTI TRIO må kun brukes sammen med BLÜCHER® underdeler MULTI.



#### Løse rister TRIO

Navn	Typenummer	NRF nr.
Vienna	620.300.035	3394815
Copenhagen	620.300.034	3394816
Oslo	620.300.030	3394821
New York	620.300.033	3394819
Detroit	620.300.032	3394818
Athens	620.300.031	3394817

HØYDEJUSTERBART BOLIGSLUK TYPE 110

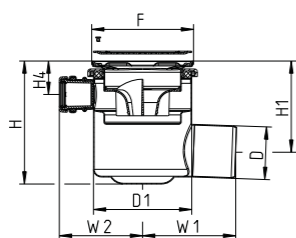


Typnr.	NRF nr.	D	D1	F	H	H1	W1
110.300.050		50	140	145x145	115-145	81-111	128
110.300.075	3394513	75	140	145x145	115-145	69-99	133

NRF nr. vannlås 3394898

HØYDEJUSTERBART BOLIGSLUK TYPE 111

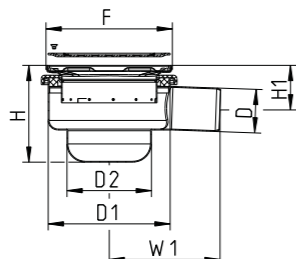
MED ANBORINGER 3X32/40mm



Typnr.	NRF nr.	D	D1	F	H	H1	H4	W1	W2
111.300.075	3394516	75	140	145x145	175-185	130-140	48-58	133	119

NRF nr. vannlås 3394898

HØYDEJUSTERBART BOLIGSLUK LAVTBYGGENDE TYPE 114

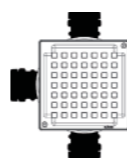
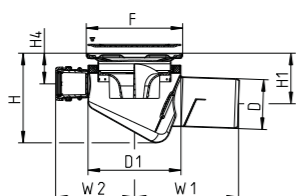


Typnr.	NRF nr.	D	D1	F	H	H1	W1	D2
114.300.050	3394512	50	140	145x145	111-121	51-61	127	97

NB! Kun vannlås med NRF nr. 3394756 passer i dette sluket.

HØYDEJUSTERBART BOLIGSLUK LAVTBYGGENDE TYPE 102

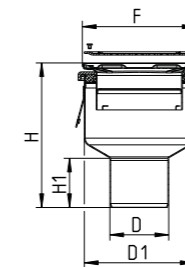
MED ANBORINGER 3X32/40mm



Typnr.	NRF nr.	D	D1	F	H	H1	H4	W1	W2
102.300.075		75	140	145x145	128-145	69-86	39-56	157	119

Med fast vannlås  
Alle mål i mm - ved bestilling av syrefast AISI 316L tilføyes S etter typenummeret

HØYDEJUSTERBART BOLIGSLUK TYPE 150

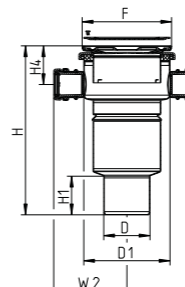


Typnr.	NRF nr.	D	D1	F	H	H1
150.300.050		50	140	145x145	189-219	58
150.300.075	3394523	75	140	145x145	185-215	63
150.300.110	3394526	110	140	145x145	152-182	79

NRF nr. vannlås 3394898

HØYDEJUSTERBART BOLIGSLUK TYPE 151

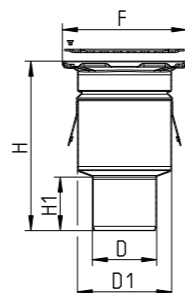
MED ANBORINGER 3X32/40



Typnr.	NRF nr.	D	D1	F	H	H1	H4	W2
151.300.075	3394529	75	140	145x145	274-304	63	63-93	119
151.300.110	3394533	110	140	145x145	167-197	79	63-93	119

NRF nr. vannlås 3394898

FAST BOLIGSLUK TYPE 160

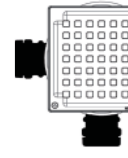
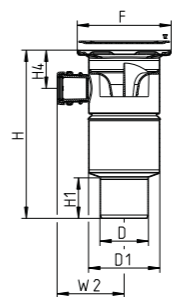


Typnr.	NRF nr.	D	D1	F	H	H1
160.300.050		50	110	145x145	193	60
160.300.075	3394536	75	110	145x145	198	63
160.300.110	3394539	110	110	145x145	91	79

NRF nr. vannlås 3394898

FAST BOLIGSLUK TYPE 161

MED ANBORINGER 2X32/40mm



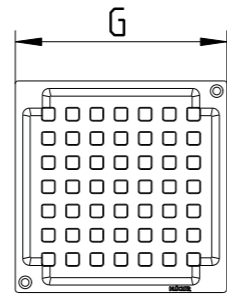
Typnr.	NRF nr.	D	D1	F	H	H1	H4	W2
161.300.075	3394543	75	110	145x145	260	63	59	104
161.300.110	3394546	110	110	145x145	153	141	59	104

NRF nr. vannlås 3394898

Alle mål i mm - ved bestilling av syrefast AISI 316L tilføyes S etter typenummeret

## Rister til boligsluk SQUARE

### RIST SQUARE VIENNA

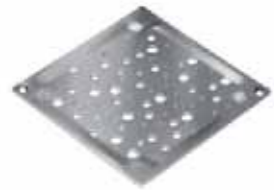


### NEW YORK



Typnr.	NRF nr.
610.155.429	3394826

### OSLO



Typnr.	NRF nr.
610.155.426	3394827

### ATHENS



Typnr.	NRF nr.
610.155.427	3394824

### COPENHAGEN



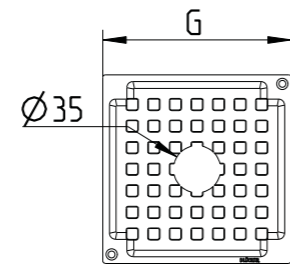
Typnr.	NRF nr.
610.155.521	3394823

### DETROIT



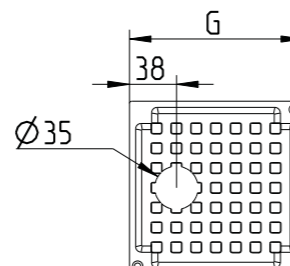
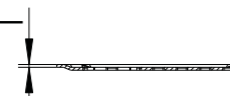
Typnr.	NRF nr.
610.155.428	3394825

### RIST SQUARE MED UTSKJÆRING A



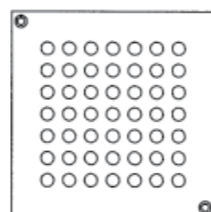
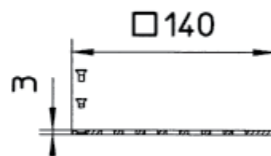
Typnr.	NRF nr.	G	T	Skruer
610.155.441 A		140x140	2	2

### RIST SQUARE MED UTSKJÆRING B



Typnr.	NRF nr.	G	T	Skruer
610.155.441 B		140x140	2	2

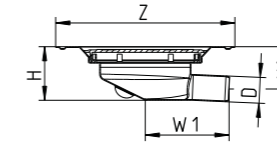
### RIST SQUARE 3MM



Typnr.	NRF nr.
610.155.425	

## Hjelpesluk

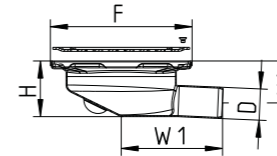
### HJELPESLUK MULTI TYPE 281



Typnr.	NRF nr.	D	Z	H	H1	W1
281.200.032		32	Ø222	67	52	104

Vannlås kan ikke monteres. Adapter for D=40mm er inkludert.

### HJELPESLUK TYPE 181

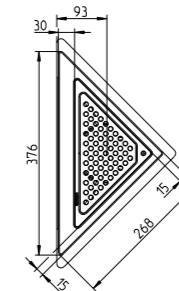
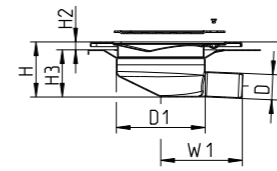


Typnr.	NRF nr.	D	F	H	H1	W1
181.300.032	3394914	32	145x145	57	43	104

Vannlås kan ikke monteres. Adapter for D=40mm er inkludert.

### HØYDEJUSTERBART HJELPESLUK TYPE 381

FOR MONTERING INNTIL VEGG



Typnr.	NRF nr.	D	D1	H	H1	H2	H3	W1
381.370.032	3394627	32	113	66-76	52-62	6-16	60	104

Vannlås kan ikke monteres. Adapter for D=40mm er inkludert. Inkludert monteringsbeslag for enkel og sikker installasjon. Monteringsbeslag skal fjernes etter installasjon, slik at vegg og gulv får bevege seg fritt.





## Vannlåser

### PUNGVANNLÅS TYPE 502



Typnr.	NRF nr.	D	H	S	D2	Kapasitet (l/s)
502.050.110	3394898	108	89	50	85	1.7

Passer i alle sluk untatt type X10, X11 og X14 produsert før 2008. Nøyaktig kapasitet avhenger av sluket og risten.

### PUNGVANNLÅS TYPE 502



Typnr.	NRF nr.	D	H	S	D2	Kapasitet (l/s)
502.052.110	3394756	108	93	52	75	1.3

Nøyaktig kapasitet avhenger av type sluk og rist.

### BRANNVANNLÅS TYPE 502



Typnr.	NRF nr.	D	H	S	D2	Kapasitet (l/s)
502.052.110 FS	3394912	108	118	52	82	1.2

Passer kun i boligsluk med vertikalt utløp Ø50mm eller Ø75 mm. Nøyaktig kapasitet avhenger av sluket og risten.

### MULTIVANNLÅS TYPE 503

HINDRER LUKT OG UTTØRRING



Typnr.	NRF nr.	D	H	H5	S	D2	Kapasitet (l/s)
503.000.110	3394757	108	113	93	51	75	1.3

Nøyaktig kapasitet avhenger av sluket og risten.

### MULTIVANNLÅS TYPE 503

HINDRER LUKT OG UTTØRRING



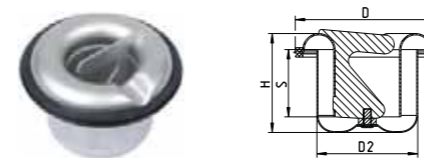
Typnr.	NRF nr.	D	H	S	D2	Kapasitet (l/s)
503.001.110		108	93	51	75	1.3

Nøyaktig kapasitet avhenger av sluket og risten.

Alle mål i mm - ved bestilling av syrefast AISI 316L tilføyes S etter typenummeret

## Vannlåser

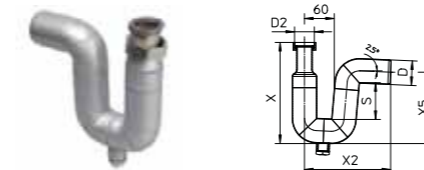
### PUNGVANNLÅS TYPE 506



Typnr.	NRF nr.	D	H	S	D2	Kapasitet (l/s)
506.050.110		108	74	50	75	0.6

Passer kun til underdeler MULTI type 382 og 383

### P-VANNLÅS 87,5° TYPE 525



Typnr.	NRF nr.	D	S	D2	X	X2	X5
525.032.050 S		50	74	1¼	205	175	145
525.040.050 S		50	74	1½	205	175	145
525.050.050 S		50	74	2	205	175	145

D2 er angitt i ". BSP gjenge.

### P-VANNLÅS 87,5° TYPE 525



Typnr.	NRF nr.	D	S	X	X2	X5	X6	Kapasitet (l/s)
525.090.050 S	3395041	50	74	67	175	145	60	1.7
525.090.075 S	3395042	75	81	93	222	189	74	2.5
525.090.110 S	3395043	110	89	132	289	249	94	3.4

Nøyaktig kapasitet avhenger av installasjon. Godkjent for installasjon under jord fra Ø110mm og oppover, i AISI 316L.

### S-VANNLÅS 180° TYPE 525



Typnr.	NRF nr.	D	S	X	X2	X5	X6
525.180.050 S	3395047	50	74	67	166	145	60
525.180.075 S	3395048	75	81	93	217	190	74
525.180.110 S	3395049	110	89	132	292	249	94

Nøyaktig kapasitet avhenger av installasjon.

## Tilbehør og deler

### PLUGG



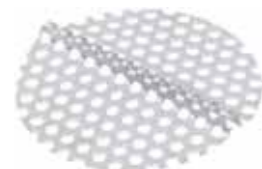
Typnr.	NRF nr.	H	D2
620.300.019 S		23	108

### SILKURV TIL PUNGVANNLÅS



Typnr.	NRF nr.	H5	D2
502.000.000 S	3394911	24	106

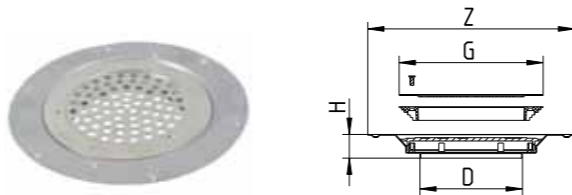
### SILKURV TIL PUNGVANNLÅS



Typnr.	NRF nr.
501.000.000.05 S	

Passer vannlås type 502.052

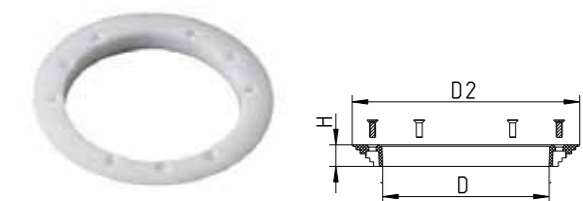
### OVERDEL FOR VINYL



Typnr.	NRF nr.	D	Z	G	H
299.300.000	3394932	110	Ø222	Ø155	26

For montering over gamle sluk. Ikke godkjent.

### KLEMRING



Typnr.	NRF nr.	D	H	D2
620.300.004	3394899	113	15	155

### STANDRØR 120 MM FOR BUNNVENTIL FOR BLENDEPLATE 610.150.451 OG 610.155.451



Typnr.	NRF nr.
600.000.000	

### SKRUESETT



Typnr.	NRF nr.	Beskrivelse
620.300.007	3394906	Skruesett til rist (boligsluk for betong og flis)
620.300.011	3394905	Skruesett til rist (boligsluk for vinyl)
620.300.012	3394903	Skruesett til klemring

### ANBORINGSNIPPEL TYPE 880 FOR BOLIGSLUK PRODUSERT FØR 1998



Typnr.	NRF nr.	D	D1	X5
880.032.000	3395052	1¼	32	73
880.032.000 S		1¼	32	73

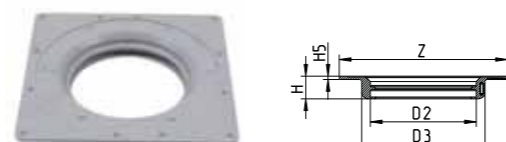
D oppgitt i tommer ("). BSP gjenge.

### MONTERINGSBESLAG FOR BOLIGSLUK TRIO



Typnr.	NRF nr.
620.300.038	

### MONTERINGSPLATE



Typnr.	NRF nr.	Z	H	H5	D2	D3
620.300.039	3394896	250x250	34	5	158	184

## Tilbehør og deler

### PAKNING TIL VANNLÅS TYPE 502.052.110



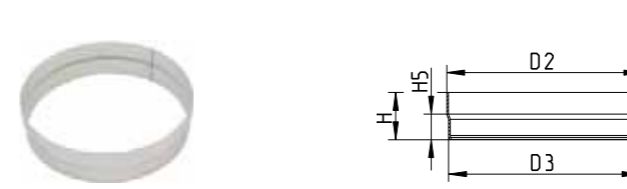
Typnr.	NRF nr.
620.300.010	

### PAKNING TIL VANNLÅS TYPE 502.050.110



Typnr.	NRF nr.	H	D2	D3
620.300.042	3394907	7	102	87

### FORHØYERSETT



Typnr.	NRF nr.	H	H5	D2	D3
620.200.005 S	3394892	28	15	116	113
620.200.022 S	3394893	100	15	116	113

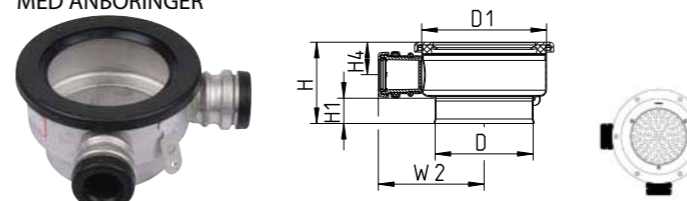
### SLUKFORHØYER



NRF nr.	Z	H	D
3394601	222	137,5	90

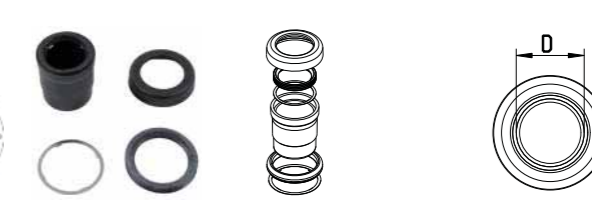
Førhøyer fra 15 - 80 mm

### ANBORINGSDEL FOR MONTERINGSSETT, TYPE 145 MED ANBORINGER



Typnr.	D	D1	H	H1	H4	W2
145.200.113	110	140	91	28	37	119

### INNSATS FOR ANBORING, KOMPLETT



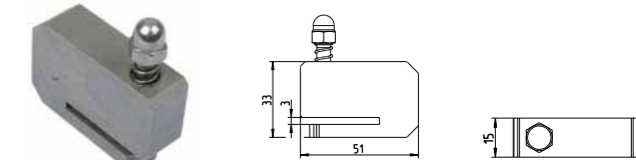
Typnr.	NRF nr.	D
620.300.008		32

### SJABLON FOR UTSKJÆRING I VINYLGULV



Typnr.	NRF nr.
001.200.001	

### HULLMASKIN FOR VINYL



Typnr.	NRF nr.
001.200.002	

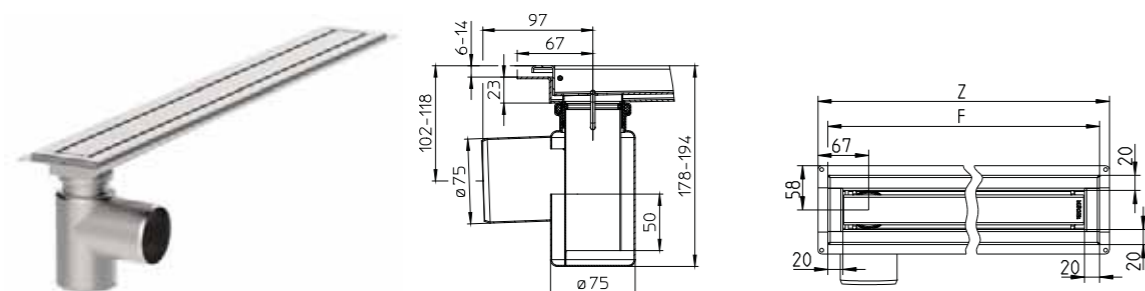
# WaterLine

## BADEROMSRENNE



### For smøremembran

#### LAGERFØRTE WATERLINE BADEROMSRENNE TYPE 378 FOR FRI MONTERING

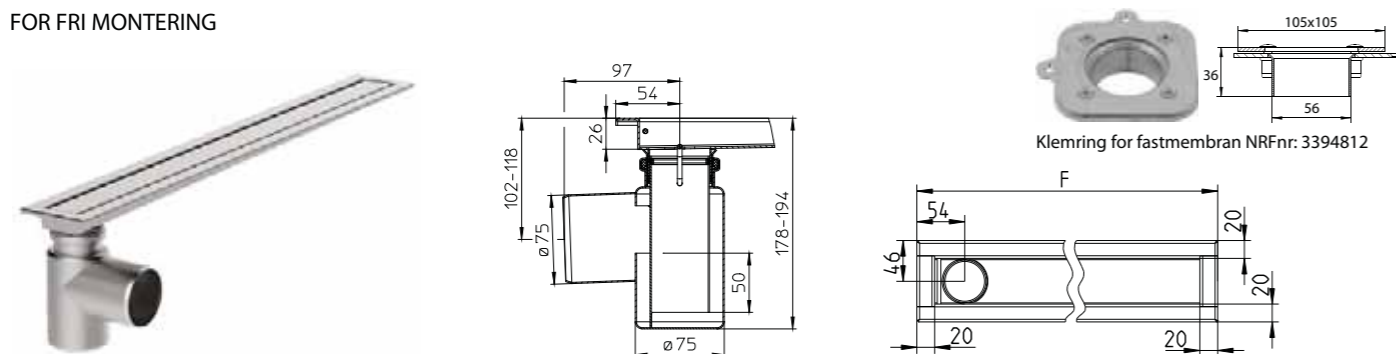


Typenr.	NRF nr.	F	L
378.070.056.20.4B	3394675	664	700
378.080.056.20.4B	3394685	764	800
378.090.056.20.4B	3394687	864	900
378.100.056.20.4B	3394688	964	1000

Inkludert monteringsbeslag, vannlås NRFnr 3394813 og Copenhagen rist

### For flisgulv med underliggende membran (påstøp 25 - 70 mm)

#### WATERLINE BADEROMSRENNE TYPE 178 FOR FRI MONTERING

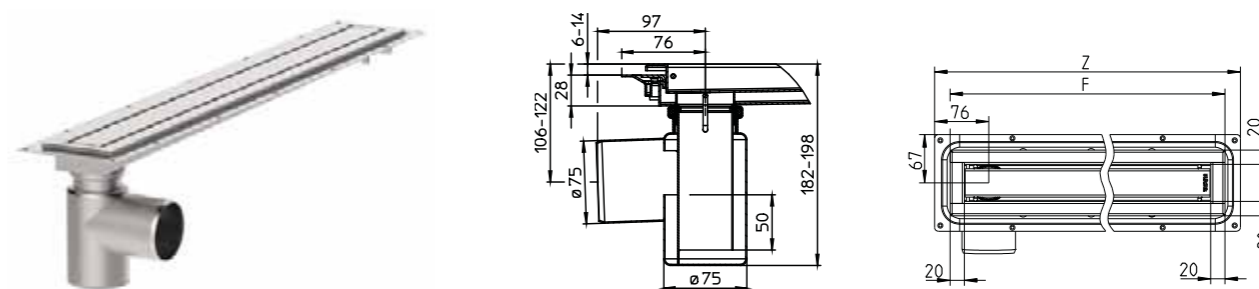


Typenr.	NRF nr.	L
178.030.056.20	3394807	264
178.070.056.20	3394806	664
178.080.056.20	3394808	764
178.090.056.20	3394809	864
178.100.056.20	3394811	964

Klemring og forlengelsesstykke (varenr. 399-12715-02) er inkludert.

### For flisgulv, med fast toppmembran

#### WATERLINE BADEROMSRENNE TYPE 398 FOR MONTERING UTE PÅ GULV

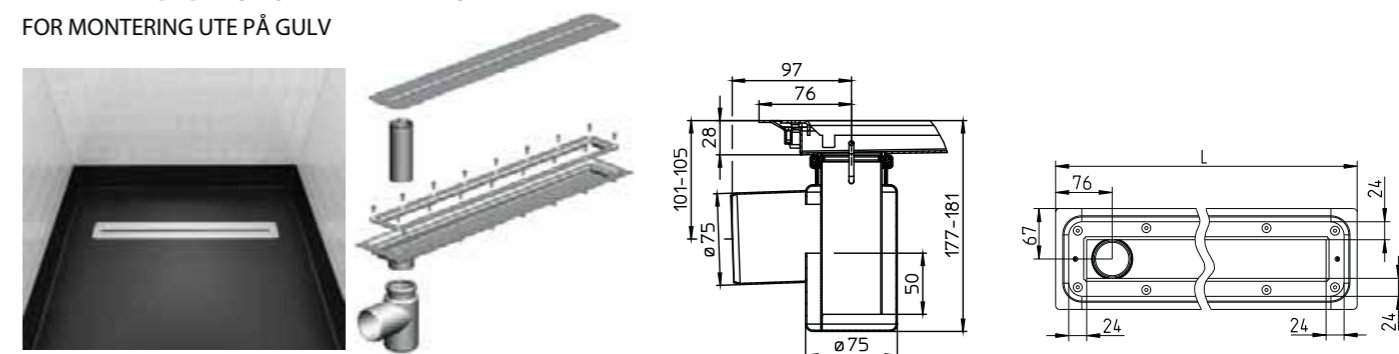


Typenr.	NRF nr.	L
398.070.056.20	3394726	717
398.080.056.20	3394727	817
398.090.056.20	3394728	917
398.100.056.20	3394729	1017

Dersom risten LINE NEW YORK skal brukes i rennen er det viktig å tenke på at teksten starter over utløpet og fortsetter mot den andre enden på rennen.

### For vinylgulv

#### WATERLINE BADEROMSRENNE TYPE 275 FOR MONTERING UTE PÅ GULV

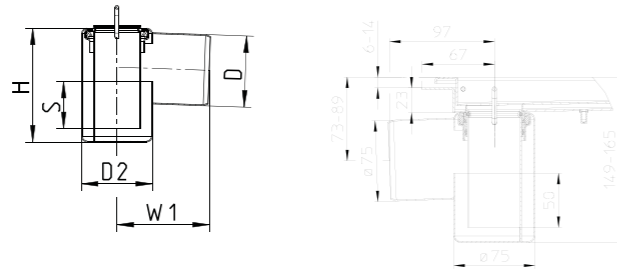


Typenr.	NRF nr.	L
275.070.056.20	3394731	700
275.080.056.20	3394732	800
275.090.056.20	3394733	900
275.100.056.20	3394734	1000

Krav til avstand fra vegg til rennens lange side: 50mm.  
Krav til avstand fra vegg til rennens korte side: 100mm.

## WaterLine baderomsrenner

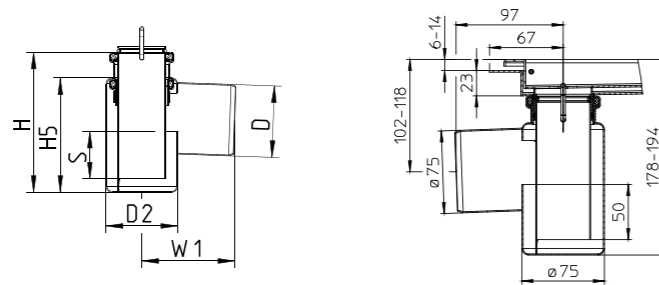
### VANNLÅS FOR WATERLINE KORT



NB! Underdelene kan ikke ettermonteres, men må innstøpes sammen med rennen. Standrøret er demonterbart.

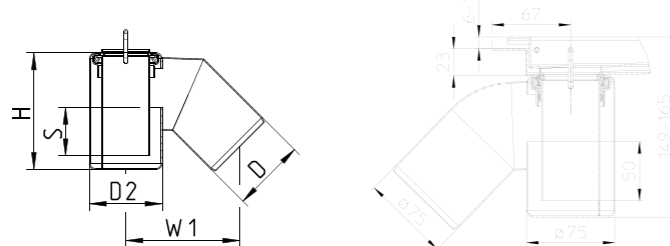
Typenr.	NRF nr.	D	H	S	W1	D2	Kapasitet (l/s)
510.000.075	3394697	75	120	50	97	75	0.8

### VANNLÅS FOR WATERLINE LANG (STANDARD)



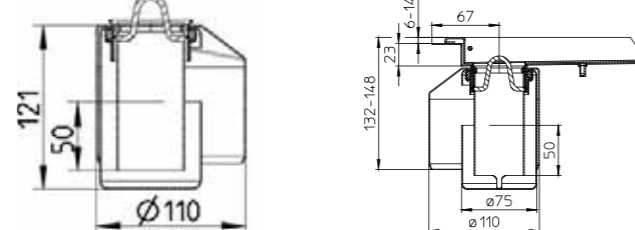
Typenr.	NRF nr.	D	H	H5	S	W1	D2	Kapasitet (l/s)
510.002.075	3394813	75	147	120	50	97	75	0.8

### VANNLÅS FOR WATERLINE 45°



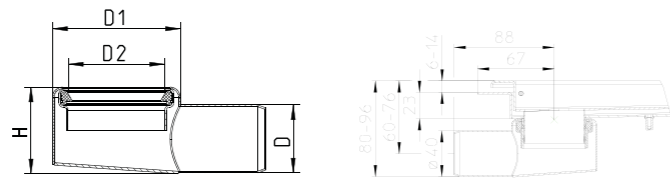
Typenr.	NRF nr.	D	H	S	W1	D2	Kapasitet (l/s)
510.003.075	3394814	75	120	50	117	75	0.8

### VANNLÅS FOR WATERLINE Ø110mm



Typenr.	NRF nr.	D	H	S	Kapasitet (l/s)
510.004.110		110	121	50	0.8

### UNDERDEL FOR WATERLINE HJELPERENNE



Typenr.	NRF nr.	D	D1	H	D2
620.300.028	3394715	40	75	51	56

Vannlås kan ikke monteres

## WaterLine baderomsrenner

### RIST WATERLINE COPENHAGEN

Typenr.	NRF nr.	Renne L.
697.004.030	3394765	300
697.004.070	3394766	700
697.004.080	3394767	800
697.004.090	3394768	900
697.004.100	3394769	1000

### RIST WATERLINE VIENNA

Typenr.	NRF nr.	Renne L.
697.003.030	3394759	300
697.003.070	3394761	700
697.003.080	3394762	800
697.003.090	3394763	900
697.003.100	3394764	1000

### RIST WATERLINE ATHENS

Typenr.	NRF nr.	Renne L.
697.005.030	3394771	300
697.005.070	3394772	700
697.005.080	3394773	800
697.005.090	3394774	900
697.005.100	3394775	1000

### RIST WATERLINE NEW YORK

Typenr.	NRF nr.	Renne L.
697.007.030	3394782	300
697.007.070	3394783	700
697.007.080	3394784	800
697.007.090	3394785	900
697.007.100	3394786	1000

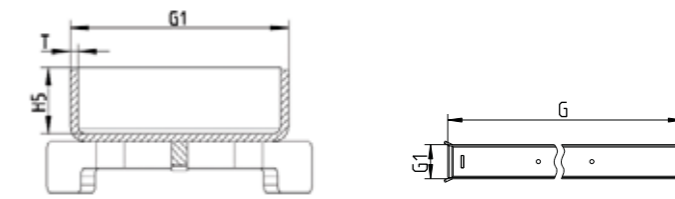
### RIST WATERLINE DETROIT

Typenr.	NRF nr.	Renne L.
697.006.030	3394776	300
697.006.070	3394777	700
697.006.080	3394778	800
697.006.090	3394779	900
697.006.100	3394781	1000

### RIST WATERLINE OSLO

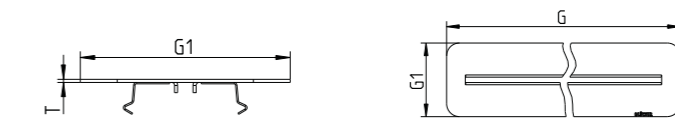
Typenr.	NRF nr.	Renne L.
697.008.030	3394787	300
697.008.070	3394788	700
697.008.080	3394789	800
697.008.090	3394791	900
697.008.100	3394792	1000

### RIST WATERLINE TOKYO



Typenr.	NRF nr.	G	G1	H5	T	Kapasitet (l/s)
697.009.030		224	42	13	1.5	0.8
697.009.070	3394722	624	42	13	1.5	0.8
697.009.080	3394723	724	42	13	1.5	0.8
697.009.090	3394724	824	42	13	1.5	0.8
697.009.100	3394725	924	42	13	1.5	0.8

### RIST WATERLINE COPENHAGEN VINYL



Typenr.	NRF nr.	G	G1	T	Kapasitet (l/s)
697.104.070	3394793	685	103	1.5	0.6
697.104.080	3394794	785	103	1.5	0.6
697.104.090	3394795	885	103	1.5	0.6
697.104.100	3394796	985	103	1.5	0.6



**BLÜCHER®**  
A **WATTS** Brand

Hos BLÜCHER er vi mer enn 300 ansatte. Gjennom kunnskap, engasjert service og sunn fornuft, utvikler, produserer og markedsfører vi rustfrie avløpsystemer av høy kvalitet til hele verden. Vi leverer til bruksområdene bolig, handel, industri og marine.

**BLÜCHER® EuroPipe**

**BLÜCHER® Channel**

**BLÜCHER® Drain**



KEEPING UP THE FLOW